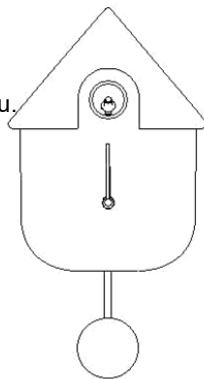


NÁVOD K POUŽITÍ | KUKAČKY | KA5768

KARLSSON Karlsson je ochranná známka současnosti
Současnost/ Almere/ Holandsko
QUALITY TIME www.karlsson-clocks.com

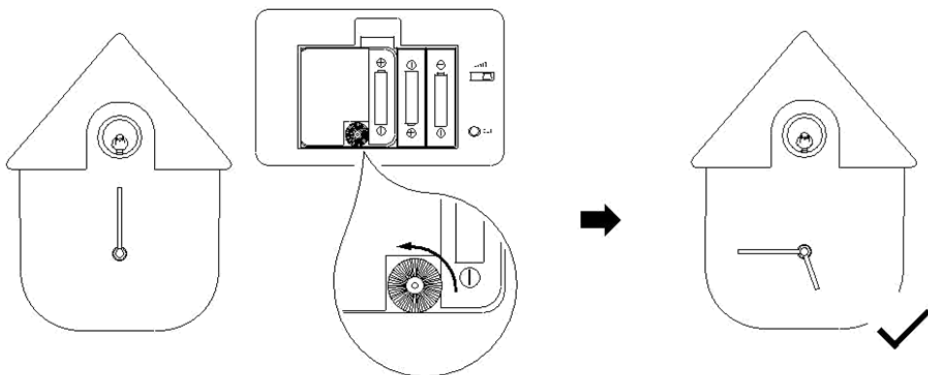
Uživatelská příručka

- Děkujeme za váš nákup.
- Přečtěte si tuto uživatelskou příručku před použitím tohoto produktu.
- Uchovávejte tuto uživatelskou příručku pro budoucí použití.



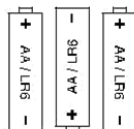
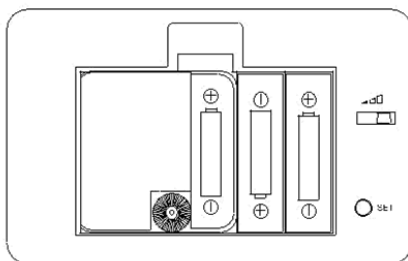
Postup použití:

(1) otevřete kryt baterie (**bez baterie uvnitř**) a otočte knoflíkem ve směru šipky a nastavte čas na 05:45, jak je uvedeno níže:

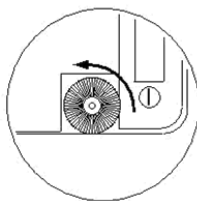
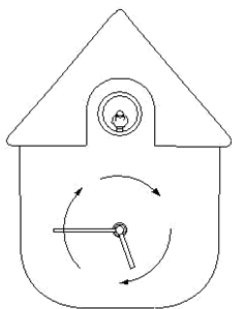


Nenastavujte čas na hodinách ručně.

(2) Vložte 3x AA baterie (nejsou součástí balení), jak je znázorněno na obrázku.



Aktuálního čas se nastavuje otáčením knoříku ve směru šípky a směrem k ručičkám 3.

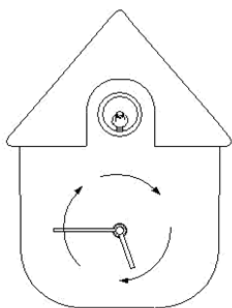


! Čas lze nastavit i v případě, že kukačka zpívá.

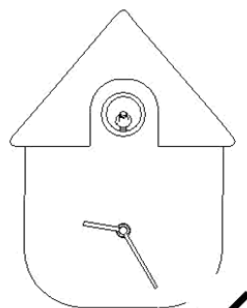
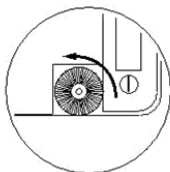
Kukačka přestane zpívat od 10 hodin (22:00) do 5 hodin (05:00), takže aktuální čas musí být nastaven správně podle 24-hodinového režimu.

Například:

Nastavte čas na 9:25 (09:25).

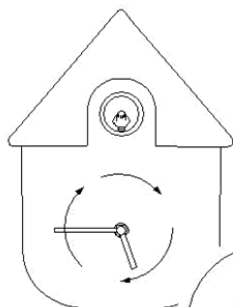


05:45

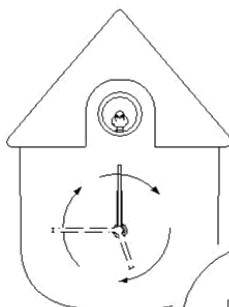
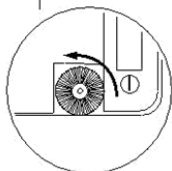


09:25

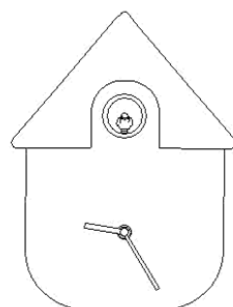
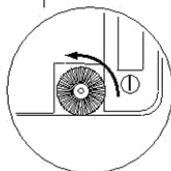
Nastavte čas na 9:25 (21:25)



05:45

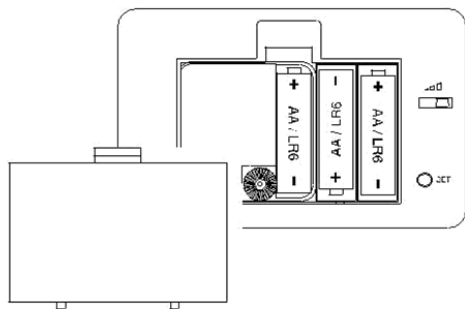


12:00

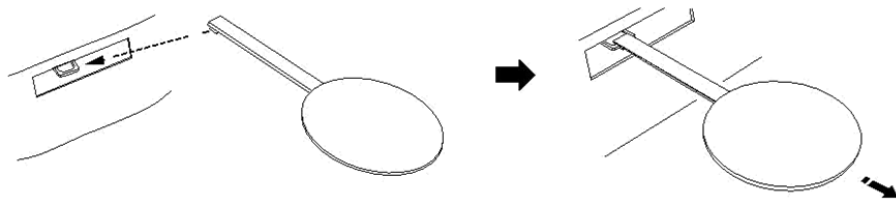
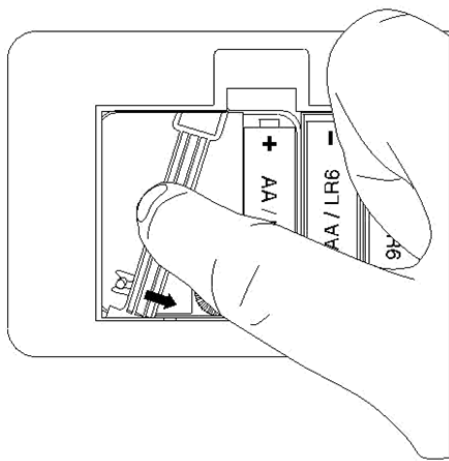


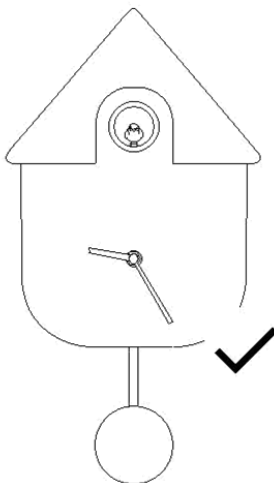
21:25

- (4) zavřete kryt baterie po správném nastavení času. Během procesu nemačkejte tlačítko "SET" (NASTAVIT). **V opačném případě vyjměte baterie a nastavte čas podle výše uvedených kroků (1)~(4).**



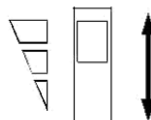
- (5) uvolněte kyvadlový závit a zavěste na něj kyvadlo.





Funkce zpívání kukaček:

- O hlasitosti skladby
Hlasitost skladby lze nastavit ve 3 úrovních pomocí spínače pro nastavení hlasitosti.
- Tichá doba kukaček: od 22:00 do 05:00.
Během tohoto období se kukačka nebude pohybovat ani zpívat.
- Testování zpívání kukaček: Tlačítko „SET“
Stisknutím tlačítka „SET“ kukačka vyjde a zpívá. Ale pokud je aktuální čas v tichém období, kukačka nemusí vyjít a zpívat ani stisknutím tlačítka „SET“. V této situaci, prosíme, stiskněte vícekrát tlačítko „NASTAVIT“, dokud kukačka nevyjde a nezačne a zpívat.



 **Po stisknutí tlačítka „SET“ vyjměte baterie a nastavte čas podle kroků k použití (1)~(4) výše.**

Upozornění Výměna baterií:

Aby nedošlo k úniku nebo výbuchu baterie, postupujte podle následujících pokynů.

- Pokud se hodiny zastaví, vyměňte baterii za novou nebo vyjměte baterii.
- I když hodiny stále fungují, baterii pravidelně měňte jednou ročně.

 **Při výměně baterií nastavte čas podle pokynů v části „kroky k použití“.**

Typy baterií

- ! • Protože má běžná dobíjecí baterie nízké napětí, nepoužívejte s tímto výrobkem.
- Suché manganové baterie mají oproti suchým alkalickým bateriím kratší životnost.

Odstraňování problémů:

Pokud se zdá, že produkt nepracuje správně, nejprve zkontrolujte tyto body.

PROBLÉM	PŘÍČINA a řešení
Čas je pomalý nebo rychlý.	Přesnost času je ovlivněna teplotou což může způsobit, že čas zrychlí nebo zpomalí. (Použitelná teplota: 0 - 40 °C) pokud se zvyšuje nepřesnost času, proveďte otočení knoflíkem na ručičce ve směru hodin. Pomocí šipky opravte správný čas. Nebo vyměňte baterie.
Zvuk písňe se zpomalí. Hodiny zpomalují.	Vyměňte baterie.
Když kukačka vyjde a zpívá, hodiny dělají i jiné zvuky než zvuk kukačky.	To je zvuk pohybu kukačky. Nejedná se o poruchu.
Kukačka se nevrací zpět do domu.	Kukačka se nemusí vrátit zpět do domečku během procesu nastavení času, protože aktuální čas je v době tichého režimu. Prosíme vyčkejte a kukačka se bude pohybovat a zpívat po uplynutí tiché doby. Nebo se můžete kukačky přenastavit. Stiskněte tlačítko "SET" (NASTAVIT). Ale prosíme, vyjměte baterie a znovu nastavte čas Podle návodu „kroky k použití“ (1)~(4) výše.
Doba ticha kukaček není od 10 hodin (22:00) až 5:00 (05:00).	Vyjměte baterie a znovu je vložte Čas podle návodu „krok k použití“ (1)~(4) výše.

KARLSSON
QUALITY TIME



