

EDGE™ Light Alarm Clock

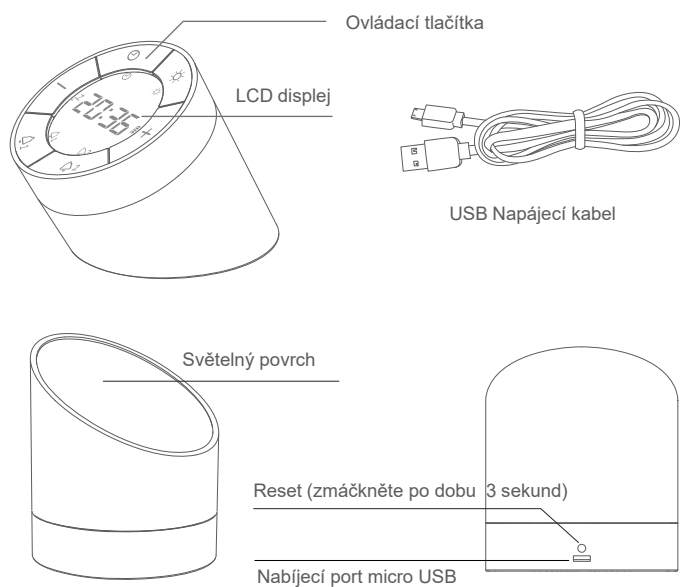
Děkujeme za zakoupení světelného budíku Gingko Edge.
Pro dosažení nejlepšího výkonu tohoto produktu si prosím před použitím přečtete tento návod k použití. Pečlivě uschovejte.

UPOZORNĚNÍ

Bezpečnostní pokyny a péče

1. Nerozebírejte ani neupravujte tento výrobek bez povolení výrobce.
2. Neumisťujte tento výrobek do prostředí se silnou vlhkostí nebo vysokou teplotou (například do parní lázně nebo ke krbu); Výrobek můžete v použití v koupelně.
3. Jakýkoli těžký pád z výšky by mohl tento výrobek poškodit, zacházejte s ním opatrně a umístěte jej na bezpečný a stabilní stůl nebo podložku
4. Adaptér nabíjecí zástrčky není součástí balení; nabíjejte výrobek jakoukoli USB nabíječkou (například nabíječkou telefonu či jakýmkoliv USB portem který nepřesahuje 5V.
5. Stisknutím tlačítka RESET vrátíte hodiny a nastavení zpět na výchozí hodnoty.
6. Pro další dotazy kontaktujte prodejce nebo se obraťte na adresu: support@ging-ko.co.uk

2



3



4

Ikony na displeji

Ikona se objeví v menu pro nastavení času

Ikona se objeví při odložení alarmu

Ikona se objeví při spuštění 1 alarmu

Ikona se objeví při spuštění 2 alarmu

Ikona znázorňující aktuální stav nabití baterie

Ikona se zobrazí při zapnutí funkce rozsvícení displeje

PM/AM AM (dopoledne) a PM (odpoledne) ikony určují denní dobu pokud jsou hodiny nastaveny v 12hodinovém formátu

5

Tlačítka nastavení



Stisknutím a podržením tlačítka (dokud se neozve pípnutí) přejdete do režimu nastavení času a na obrazovce se zobrazí ikona času; rychlým dvojitým kliknutím na toto tlačítko přepnete mezi 12 a 24 hodinovým formátem zobrazení.



Jedním kliknutím přejděte do nastavení času kde pomocí plusového či minusového tlačítka nastavíte požadovanou hodnotu. Pokud je budík v režimu osvětlení, můžete tlačítka regulovat intenzitu světla. (svícení obrazovky se automaticky zapíná od 21:00 do 7:00 a lze jej upravovat pouze během tohoto časového období).



Jedním kliknutím zobrazíte aktuální čas alarmu nastavený pro 1 budík, dvojitým kliknutím zapnete nebo vypnete 1 budík; Do režimu nastavení alarmu budíku vstoupíte stisknutím a podržením tlačítka, dokud nezazní zvukový signál. Na obrazovce se zobrazí ikona 1 budíku



Jedním kliknutím zobrazíte aktuální čas alarmu nastavený pro 2 budík, dvojitým kliknutím zapnete nebo vypnete 2 budík; Do režimu nastavení alarmu budíku vstoupíte stisknutím a podržením tlačítka, dokud nezazní zvukový signál. Na obrazovce se zobrazí ikona 2 budíku



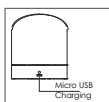
Rychlým dvojitým kliknutím (po zaznění pípnutí) zapnete či vypnete funkci svícení. Pokud je funkce vypnutá hodiny se nerozsvítí. Pokud je funkce zapnutá, na displeji se objeví ikona svícení.

6

Pokyny k použití

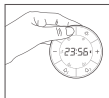
Hodiny reagují na každý úspěšný dvojitý nebo delší podržení tlačítka potvrzujícím pípnutím.

1. Aktivace produktu a nabíjení



Hodiny jsou napájeny integrovanou dobíjecí baterií (1 200 mAh), kterou je nutné před prvním použitím plně nabit pomocí USB portu. Pokud na displeji bliká ikona baterie, je potřeba produkt dobít co nejdříve to bude možné.

2. Nastavení času



Stisknutím a podržením tlačítka do pípnutí se dostanete do režimu nastavování času (poznáte to tak, že číslice hodin začnou blikat. Stisknutím tlačítek +/- upravte hodiny a poté pro potvrzení stiskněte tlačítko . Poté začnou blikat čísla minut, která nastavíte a potvrdíte stejným způsobem.

3. Nastavení formátu času na displeji (12/24)



Dvakrát rychle za sebou zmáčkněte tlačítko pro změnu mezi 12 hodinovým formátem a 24 hodinovým formátem času.

Zobrazení aktuálního času budíku / zapnutí nebo vypnutí aktuálního budíku



Jedním kliknutím na tlačítko budíku zobrazíte aktuální budík. Dvojitým kliknutím zapnete / vypnete budík. Po zapnutí budíku se na displeji zobrazí jeho ikona; po vypnutí ikona zmizí.

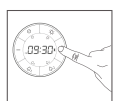
7

5. Nastavení budíku



Stisknutím a podržením tlačítka se dostanete do nastavení budíku. Stisknutím tlačítek +/- proveďte nastavení na preferovanou hodinu budíku a stisknutím tlačítka potvrďte; poté stejným způsobem nastavte a potvrďte čísla minut. Pro ukončení režimu nastavení opět stiskněte .

6. Nastavení podsvícení



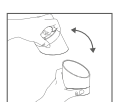
Podsvícení obrazovky se automaticky rozsvítí mezi 21:00 a 7:00. Jas displeje můžete upravit stisknutím +/- když je produkt v režimu hodin, (pokud není převrácený v režimu ambientního osvětlení). Osvětlení obrazovky lze zcela vypnout stisknutím a podržením tlačítka ; pro opětovné zapnutí stiskněte tlačítko .

7. Ambientní/noční podsvícení displeje



Dvojitým kliknutím na tlačítko osvětlení zapnete/vypnete ambientní/noční světelný režim. Když je produkt otočen pro použití ve světelném režimu, stisknutím a podržením tlačítek +/- lze upravit jas světla. (+ pro zvýšení intenzity světla a - pro snížení intenzity světla)

8. Zapnutí ambientního podsvícení pomocí převrácení



Funkce převrácení (flip) pro vypnutí nebo zapnutí světla funguje pouze v případě, že byla zapnuta funkce podsvícení. Chcete-li ji zapnout, dvakrát klikněte na tlačítko ; a na obrazovce se zobrazí ikona světla. Chcete-li vypnout funkci podsvícení, znovu dvakrát stiskněte stejné tlačítko.

9. Funkce odložení buzení

Pro funkci odložení budíku po spuštění alarmu s budíkem jednoduše jej zafixujte a odložte na 5 minut, stiskněte libovolné tlačítko nebo jej otočte/převraťte. Během pípnutí jej můžete odložit kolikrát chcete. Pípnutí trvá pouze 3 minuty, pak se zastaví.

8